

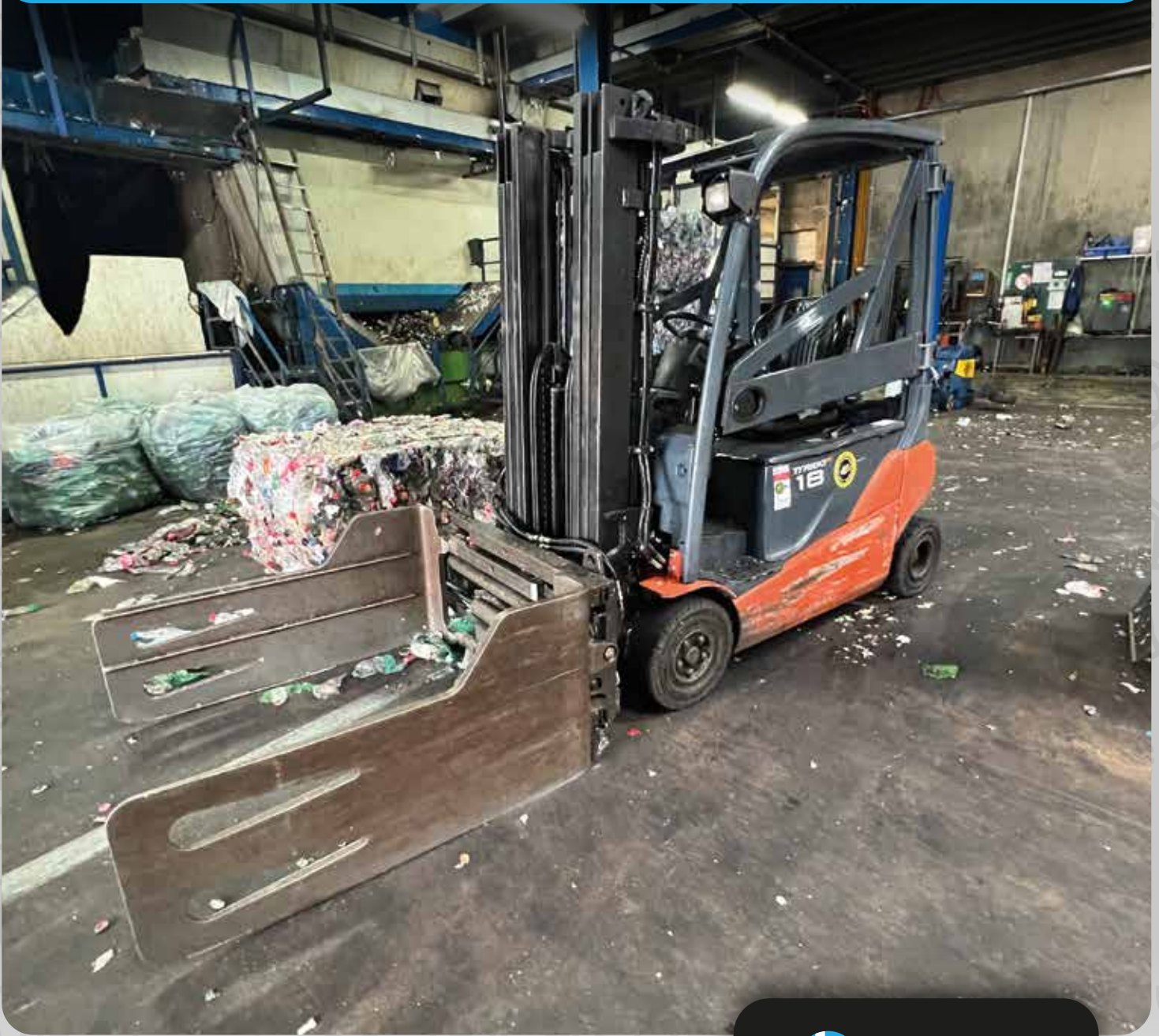


kpa

**TECNOLOGÍA
AVANZADA
EN EQUIPOS
DE RECICLAJE**

WWW.KPAPERU.COM

MONTACARGAS



*fotos referenciales, algunos accesorios son complementarios, solicite información.

kpa Recycling Solutions

Marca:	Toyota
Modelo:	Traigo 18
Año:	2009
Capacidad:	1.8 T
Elevación Max:	4,300 mm
Capacidad Max. Batería:	750 Ah
Voltaje:	48V
Vel. Max.:	20.0 km/h
LLantas:	4
Tipo de llantas:	Solidas
Tipo de batería:	Lithio
Procedencia:	Japón
Incluye:	Cargador de pared
Pala para sostener pacas de manera lateral	

SISTEMA DE CLASIFICACIÓN



*fotos referenciales, algunos accesorios son complementarios, solicite información.

kpa Recycling Solutions

Marca:	MSS Optical Sorters
Modelo:	A1600-A y A1600-3-S
Sistema Operativo:	Aladdin 2
Serie:	4030A
Año:	2004
Ancho de faja:	1,200 mm
Rendimiento*:	hasta 10 toneladas/hora
Eficiencia*:	hasta 98%
Conexión Eléctrica:	7.5 kw
Conexión Pneumatica:	100 psi / 7 bar
Dimensiones:	2,475 x 6,875 x 3,202 mm
Peso:	3,000 kg
NIR y Color Incluido	

Detección en vuelo sobre referencia iluminada, calibración interna automática de manera continua. Pantalla táctil y reporte de estadísticas de control de calidad.

**El rendimiento y la eficiencia reales dependen de una serie de factores que incluyen, entre otros, la composición del material de entrada, el tamaño de las partículas, la densidad y el porcentaje de materiales específicos.*

PRENSA VERTICAL (BALER)



*fotos referenciales, algunos accesorios son complementarios, solicite información.

Marca:	Austropresen
Modelo:	K 65
Año de Fabricación:	2022
Presión:	60 kN (6 Toneladas)
Horas de Uso:	0 Nueva
Motor Principal:	1,5 kW (2 hp)
Tipo de Amarre:	Manual
Numero de Amarres:	2
Tamaño de Camara:	700 x 500 x 900 mm
Apertura de Camara:	700 x 500 mm
Tamaño de Paca:	700 x 500 x 500 mm
Peso de Paca:	30 - 80 kg
Transformador:	Incluido 220 V a 400 V
Peso:	400 kg
Procedencia:	Austria
Conexión Eléctrica:	400V Trifásico
Dimensiones:	970 x 1,200 x 1,950 mm (Largo x Ancho x Alto)

kpa Recycling Solutions

PRENSA HORIZONTAL (SEMI-AUTOMATICA)



*fotos referenciales, algunos accesorios son complementarios, solicite información.

kpa Recycling Solutions

Marca:	KPA
Modelo:	KNL40
Tamaño de Paca:	1600 x 900 x 900mm
Tamaño Camara de Prensado:	1200 x 900 x 900mm
Tamaño Embudo:	2400 x 1700mm
Tanque de Aceite Hidraulico:	1200 x 700 x 400mm
Capacidad de Aceite:	250 litros
Motor:	Trifásico 220V o 440V
Serie:	18530 A5
Consumo Electrico:	20 kW
Dimensiones:	6800 x 1800 x 1850mm
Altura Embudo Opcional:	1200mm
Compuerta con Brazo Hidraulico	
Amarre de hasta 4 Puntos Manual, Zuncho o Alambre	
Manejo mediante levas	
Tablero eléctrico IP63	

BALER HORIZONTAL AUTOMÁTICO

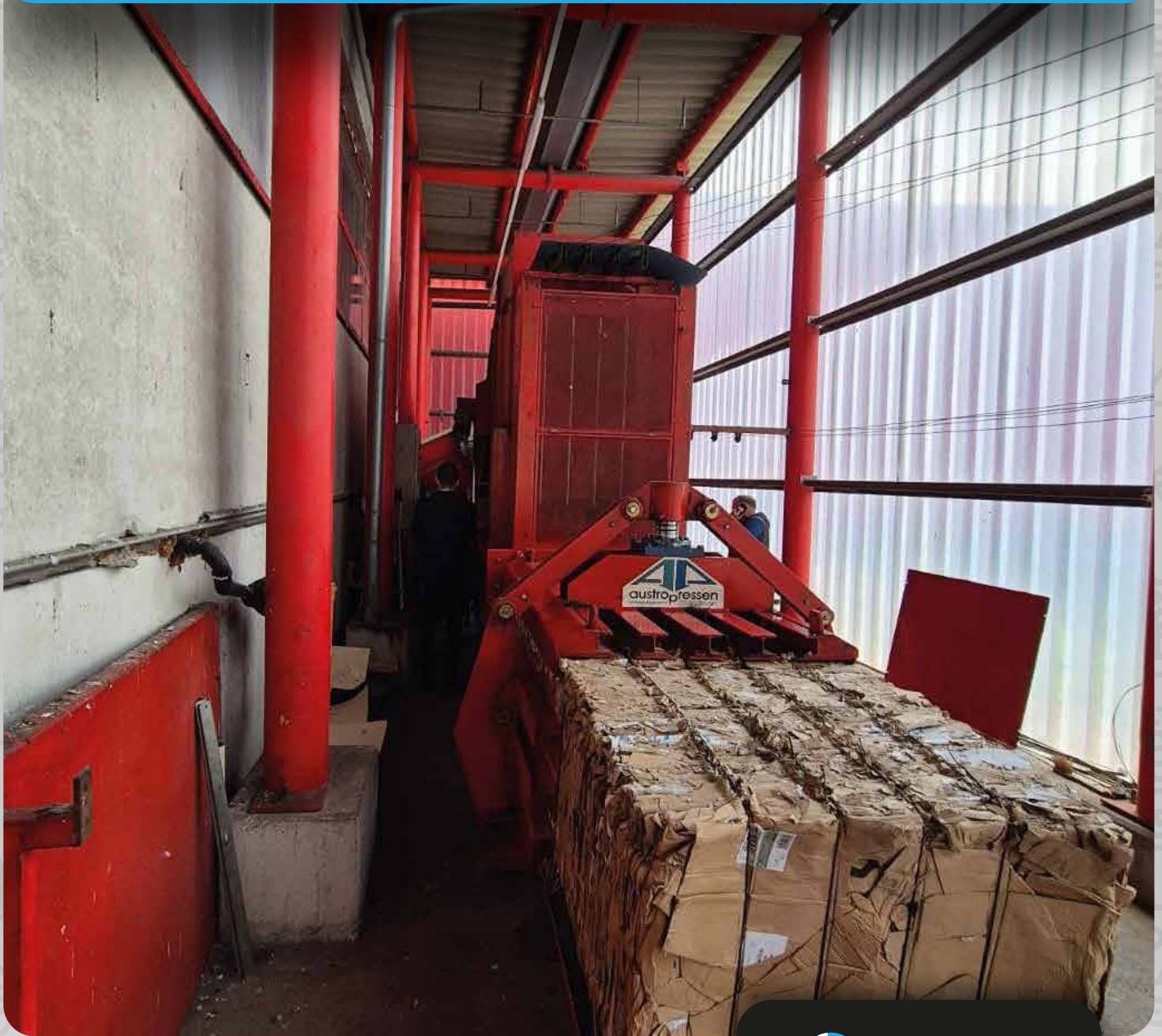


*fotos referenciales, algunos accesorios son complementarios, solicite información.

Marca:	Austropressten APK
Modelo:	42
Año:	1995
Nr. de Serie:	430 0023
Horas de Uso:	-
Fuerza de Compactado: Motor:	420 kN (42T) 30kW / 400 V
Bomba de Filtro:	2.2kW / 400 V
Consumo Eléctrico Total:	40 kW / 50 A
Presión de Bomba Principal:	250 bar
Apertura de Embudo:	1 760 x 700 mm
Tamaño de Paca (Ancho y Alto):	1 000 x 700 mm
Largo de Paca:	Variable a la necesidad del cliente (Max.1 500 mm)
Producción por Hora:	3 - 6 Pacas por Hora
Panel de Control:	BT
Amarre Vertical:	4 (Automatico)
Amarre Horizontal:	-
Camara de Pre-prensa:	-
Dimensiones (L x W x H):	6 200 x 1 750 x 3 100 mm (incl. Cuello de Embudo)
Perforación de Amarre:	Hidraulico
Peso de Máquina:	8 500 kg

kpa Recycling Solutions

BALER HORIZONTAL AUTOMÁTICO



*fotos referenciales, algunos accesorios son complementarios, solicite información.

Marca:	Austropressen APK
Modelo:	42
Año:	1998
Nr. de Serie:	-
Horas de Uso:	-
Fuerza de Compactado: Motor:	420 kN (42T) 30kW / 400 V
Bomba de Filtro:	2.2kW / 400 V
Consumo Eléctrico Total:	40 kW / 50 A
Presión de Bomba Principal:	250 bar
Apertura de Embudo:	1 760 x 700 mm
Tamaño de Paca (Ancho y Alto):	1 000 x 700 mm
Largo de Paca:	Variable a la necesidad del cliente (Max.1 500 mm)
Producción por Hora:	3 - 6 Pacas por Hora
Panel de Control:	BT
Amarre Vertical:	4 (Automatico)
Amarre Horizontal:	-
Camara de Pre-prensa:	-
Dimensiones (L x W x H):	6 200 x 1 750 x 3 100 mm (incl. Cuello de Embudo)
Perforación de Amarre:	Hidraulico
Peso de Máquina:	8 500 kg

kpa Recycling Solutions

PRENSA HORIZONTAL (BALER)

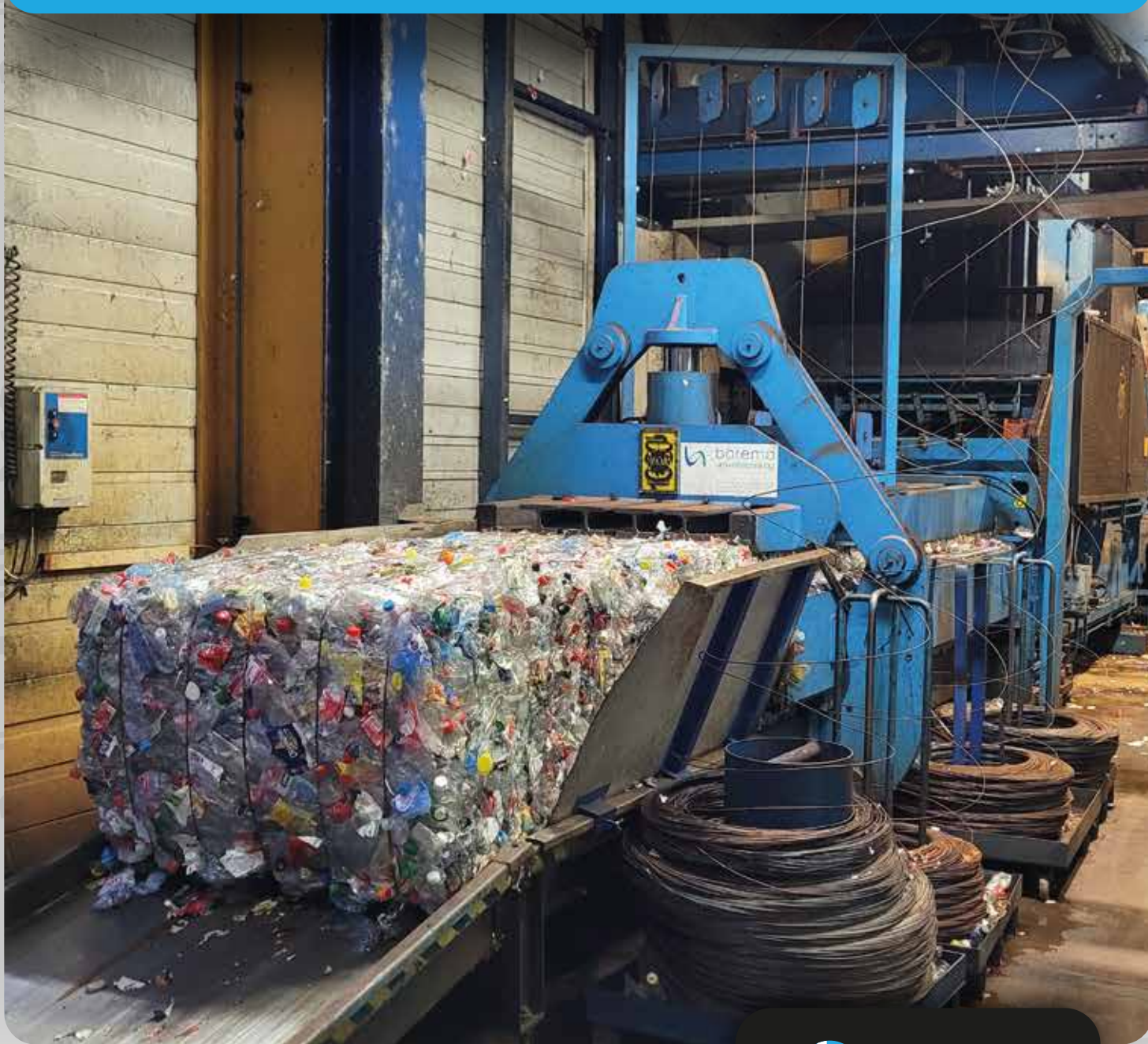


*fotos referenciales, algunos accesorios son complementarios, solicite información.

kpa Recycling Solutions

Marca:	Bauer
Modelo:	500
Año de Fabricación:	1993
Nr. De Serie:	220-1896
Fuerza de Compactado:	50 Toneladas
Capacidad Max.:	200 m3/h
Horas de Uso:	-
Motor Principal:	1 x 45 kW + 1 x 22 kW
Corriente Nominal:	
Tipo de Amarre:	Automatica
Numero de Amarres:	4 Verticales
Tamaño de Camara:	2,20 m3
Apertura de Camara:	2,000 x 1,020 mm
Tamaño de Paca (Alto x Ancho):	680 x 1,100 mm
Longitud de Paca:	Variable
Sistema de Refrigeración:	Si
Peso de Paca:	450 - 600 kg
Procedencia:	Alemania
Conexión Eléctrica:	380V Trifásico
Dimensiones (Largo x Ancho x Alto):	11,550 x 2,130 x 4,200 mm
Peso:	25,000 kg

BALER HORIZONTAL AUTOMÁTICO



*fotos referenciales, algunos accesorios son complementarios, solicite información.

kpa Recycling Solutions

Marca:	BOA
Modelo:	2040.K.4V
Año:	2003
Horas de trabajo:	35 000 Hr
Fuerza de prensa:	600 kN (60T)
Conexión Eléctrica Total:	30kW / 400 V
Bomba de Filtro:	2.2kW / 400 V
Panel de Control:	Siemens
Motor:	80 kW / 160 A
Presión de trabajo:	250 bar
Abertura de llenado:	1 620 x 1 000 mm
Tamaño de paca:	1 100 x 720 mm
Longitud de paca:	Variable según usuario (Max. 1 600 mm)
Amarre vertical:	4 (automaticos)
Amarre horizontal:	2 (automaticos)
Perforación de alambre:	Hidráulico
Camara de Prepresado:	Si, tipo REFUSE RAM
Dimensiones:	8 500 x 1 980 x 2 986 mm (Largo x Ancho x Alto)
Peso:	25 000 kg

FAJA BOA PBH 1700 HSB



*fotos referenciales, algunos accesorios son complementarios, solicite información.

kpa Recycling Solutions

Marca: BOA
Modelo: 1700 PBH / HSB 32°
Tipo: Faja de Placas de Acero
Año: 2004
Serie: V202634-01
Motor: 4.0 kW / 400 V / 50 Hz
Parte Horizontal: 9,000 mm
Parte inclinada: 6,500 mm
Pendiente: 32° ascendente
Cuello: 1,500 mm aprox.
Ancho nominal: 1,700 mm
Ancho efectivo: 1,625 mm

BALER HORIZONTAL AUTOMÁTICO



*fotos referenciales, algunos accesorios son complementarios, solicite información.

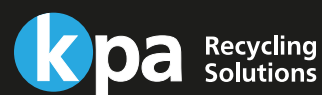
kpa Recycling Solutions

Marca:	BOA
Modelo:	2040.K.4V
Año:	2001
Horas de trabajo:	45 000 Hr.
Fuerza de prensa:	600 kN (60T)
Conexión Eléctrica Total:	30kW / 400 V
Bomba de Filtro:	2.2kW / 400 V
Panel de Control:	Siemens
Motor:	80 kW / 160 A
Presión de trabajo:	250 bar
Abertura de llenado:	1 620 x 1 000 mm
Tamaño de paca:	1 100 x 720 mm
Longitud de paca:	Variable según usuario (Max. 1 600 mm)
Amarre vertical:	4 (automaticos)
Amarre horizontal:	2 (Opcional)
Perforación de alambre:	Hidráulico
Camara de Prepresado:	Si, tipo REFUSE RAM
Dimensiones:	8 500 x 1 980 x 2 986 mm (Largo x Ancho x Alto)
Peso:	24 000 kg

PRENSA HORIZONTAL (BALER)

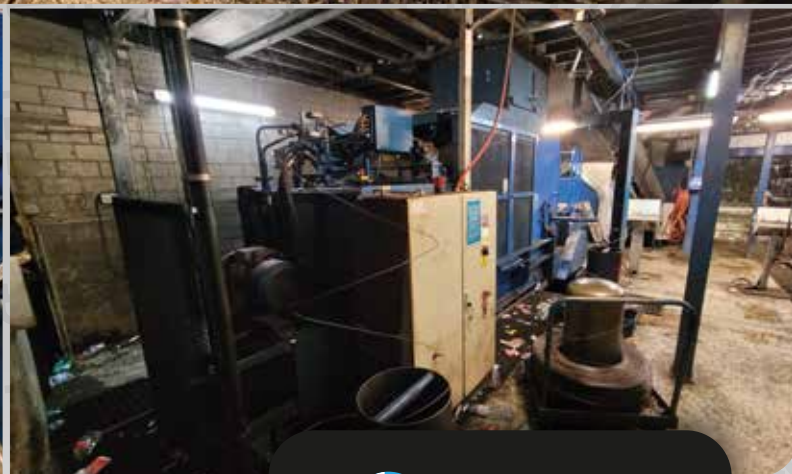


*fotos referenciales, algunos accesorios son complementarios, solicite información.



Marca:	BOA SUIZA
Modelo:	2040 S 5V 71 37
Año de Fabricación:	2003
Nr. De Serie:	V200099-01
Fuerza de Compactado:	71.2 Toneladas
Motor Principal:	37 kW
Tipo de Amarre:	Automatica
Numero de Amarres:	5 Verticales
Tamaño de Camara:	1,620 x 1,080 x 720 mm (1.26 m3)
Apertura de Camara:	1,620 x 1,080 mm
Tamaño de Paca (Alto x Ancho):	720 x 1,100 mm
Longitud de Paca:	Variable
Peso de Paca:	550 - 850 kg
Sistema de Refrigeración:	Si
Refuse Ram:	Si
Piston de Pre Prensado:	Si, para PET y FIL
Procedencia:	Países Bajos
Conexión Eléctrica:	400V Trifásico
Dimensiones (Largo x Ancho x Alto):	10,020 x 2,060 x 4,000 mm
Peso:	26,000 kg

PRENSA HORIZONTAL (BALER)



*fotos referenciales, algunos accesorios son complementarios, solicite información.

Marca:	Presona
Modelo:	LP 40 EH 1 BN2P
Nr. De Serie:	19039 / 4659
Fuerza de Compactado:	40 Toneladas
Horas de Uso:	169.775 h
Motor Principal:	26 kW
Corriente Nominal:	100 A
Tipo de Amarre:	Automatica
Numero de Amarres:	5 Verticales
Tamaño de Camara:	1,250 x 1,080 x 720 mm (0.98 m ³)
Apertura de Camara:	1,250 x 1,080 mm
Tamaño de Paca (Alto x Ancho):	720 x 1,100 mm
Longitud de Paca:	Variable
Peso de Paca:	500 kg
Sistema de Refrigeración:	Si
Procedencia:	Suecia
Conexión Eléctrica:	400V Trifásico
Dimensiones (Largo x Ancho x Alto):	9,020 x 2,060 x 2,000 mm
Peso:	14,000 kg

kpa Recycling Solutions

BALER HORIZONTAL AUTOMÁTICO



*fotos referenciales, algunos accesorios son complementarios, solicite información.

kpa Recycling Solutions

Marca:	Balemaster
Modelo:	Fatboy
Año Reman:	2016
Presión:	100 Ton
Motor Principal:	30 kW
Contometro:	29.267 Pacas
Amarres Horizontales:	5
Capacidad de Producción:	50T / H
Apertura de Maquina:	1.156 x 1.905 mm
Tamaño de Paca:	1.470 x 1.009 x Variable (mm)
Peso de Paca:	Hasta 1.000 kg
Refrigeración de Hidrolina:	Si, uso 24/7
Peso:	27.000 kg
Procedencia:	Alemania
Dimensiones:	10.150 x 2.000 x 2.500 mm

PRENSA HORIZONTAL (BALER)



*fotos referenciales, algunos accesorios son complementarios, solicite información.

Marca:	Paal
Modelo:	200D / S0
Año de Fabricación:	Octubre 1999
Nr. De Serie:	28.087
Fuerza de Compactado:	50 Toneladas
Horas de Uso:	42,456 h
Motor Principal:	45 kW
Corriente Nominal:	130 A
Tipo de Amarre:	Automatica
Numero de Amarres:	4 Verticales
Tamaño de Camara:	750 x 1,100 x 1,400 mm
Apertura de Camara:	1,400 x 1,020 mm
Tamaño de Paca (Alto x Ancho):	750 x 1,100 mm
Longitud de Paca:	Variable (Max. 1,600 mm)
Peso de Paca:	450 - 550 kg
Procedencia:	Alemania
Conexión Eléctrica:	400V Trifásico
Dimensiones (Largo x Ancho x Alto):	11,000 x 2,000 x 3,000 mm
Peso:	17,000 kg

kpa Recycling Solutions

FAJA PAAL



*fotos referenciales, algunos accesorios son complementarios, solicite información.

Marca:	<i>Paal</i>
Modelo:	<i>Homberg - 32° x 9</i>
Tipo:	<i>Faja de Lona con Cadena</i>
Año:	<i>2004</i>
Serie:	<i>28.087</i>
Motor:	<i>4.0 kW / 400 V / 50 Hz</i>
Parte Horizontal:	<i>9,000 mm</i>
Parte inclinada:	<i>1,500 mm</i>
Pendiente:	<i>32° ascendente</i>
Cuello:	<i>1,500 mm aprox.</i>
Ancho nominal:	<i>1,000 mm</i>
Ancho efectivo:	<i>900 mm</i>

kpa Recycling Solutions

PERFORADORA HUNKELER



*fotos referenciales, algunos accesorios son complementarios, solicite información.

kpa Recycling Solutions

Marca:	Hunkeler
Modelo:	BRT PS/PD
Procedencia:	Alemania
Año:	2016
Tasa de perforación:	95%
Rendimiento:	hasta 80 m3/h
Tipo de botellas:	desde 0.5 hasta 5.0 Litros
Reducción de volumen:	> 30%
Ancho nominal:	600 mm
Largo nominal:	1,050 mm
Peso (sin base):	220 kg
Cantidad de rodillos:	2
Conexión eléctrica:	380 V trifasico 4Kw

PERFORADORA KPA



*fotos referenciales, algunos accesorios son complementarios, solicite información.

kpa Recycling Solutions

Marca: KPA
Modelo: Aya Kapak
Procedencia: Perú
Año: 2023
Tasa de perforación: 85%
Rendimiento: hasta 70 m³/h
Tipo de botellas: desde 0.5 hasta 7.0 Litros
Reducción de volumen: > 25%
Ancho nominal: 1,150 mm
Largo nominal: 1,900 mm
Peso (sin base): 300 kg
Cantidad de rodillos: 2
Conexión eléctrica: 380 V trifasico 4Kw

ALAMBRE DE PRENSA (CONSUMIBLE)



*fotos referenciales, algunos accesorios son complementarios, solicite información.

Marca:	Bottaro
Modelo:	BWR Black Annealed
Año de Fabricación:	2024
Peso:	50 kg 1,000 kg
Diametro Interno:	200 ± 5 mm 450 - 550 mm
Diametro Externo:	320 - 350 mm 800 - 950 mm
Altura:	150 ± 5 mm 800 - 900 mm
Diametro de Alambre:	3.4mm
Procedencia:	Europa
Certificado:	ISO:9001 2015

kpa Recycling Solutions



kpa



CORPORACIÓN PERUANO ALEMANA

kpa



+51 981 313 213
+51 963 908 809



Alameda Don Agustín Mz. K1 Lt. 5
Huertos de Villa, Chorrillos, Lima - Perú.



ventas@kpaperu.com



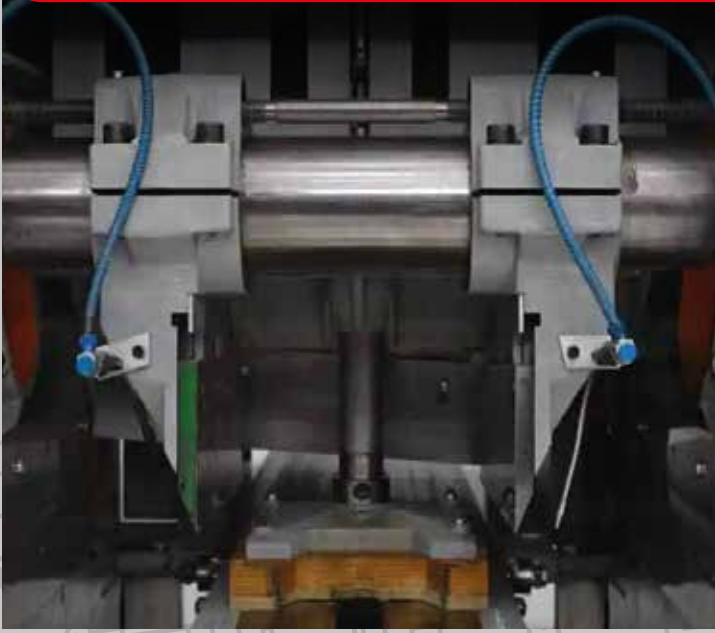
Dominikanerbastei 17 Top 8, 1010 Viena, Austria

WWW.KPAPERU.COM



  @KPASAC

CORTADORA TRILATERAL



*fotos referenciales, algunos accesorios son complementarios, solicite información.

- Marca:** Horauf
- Modelo:** SN 140
- Procedencia:** Alemania
- Año de Fabricación:** 2003
- Formato Max.:** 420 x 300 mm
- Espesor Max.:** 78 mm
- Velocidad:** 20 Cortes / Min (Ej. Libro de 20mm ~ 4,800 / H)
- Mando:** Pantalla Táctil
- Recorrido:** 1 millo. (Buy bajo recorrido)
- Conexión Eléctrica:** 415 V 3 Fases + N + Tierra
- Cambio pequeño de formato:** 1 min
- Cambio total:** 3 min
- Incluye 2 repuestos de cuchilla**

kpa Graphic Industry

DOBLADORA DE PAPEL



*fotos referenciales, algunos accesorios son complementarios, solicite información.

Marca:	Heidelberg
Modelo:	StahlFolder TD 78 6/4/2
Primera Unidad:	6 Bolsas
Segunda Unidad:	4 Bolsas
Tercera Unidad:	2 Bolsas
Apilador:	Con Presion y Salida Vertical Tipo SBP
Año de Fabricación:	2003
Velocidad Max.:	25,000 Pliegos / H
Formato Min.:	140 x 180 mm
Formato Max.:	780 x 1,280 mm
Gramaje:	40 - 250 g/m2
Sistema de Pegado:	HHS
Tipo de Cola:	Cola Fria
Nr. de Inyectores:	1
Alimentador:	De pila redonda RFH
Electronica:	400 V, 3 Fases, 50 Hz, 10 kVA

kpa Graphic Industry

ENCOLADORA DE COLA PUR



*fotos referenciales, algunos accesorios son complementarios, solicite información.



Marca:	Heidelberg
Modelo:	Eurobind 1300 PUR-D
Año de Fabricación:	2011
Nr. de Mordazas:	4
Velocidad:	Aprox. 2,000 Libros / h
Alto de Libro:	145 a 360 mm
Ancho de Libro:	120 a 300 mm
Espesor de Libro:	2 a 45 mm
Gramaje de Interior de Libro:	60 a 170 gsm
Alto de Caratula:	145 a 370 mm
Ancho de Caratula:	242 a 680 mm
Gramaje de Caratula:	120 a 300 gsm
Profundidad de Corte:	± 3 mm
Requerimiento de Aire:	6 bar
Encoladora:	400 V, 50 Hz, 3 Fases + Neutro + Tierra, 20 A, 9.9 kW
Succión:	400 V, 50 Hz, 3 Fases + Neutro + Tierra, 16 A, 1.5 kW
PUR:	400 V, 50 Hz, 3 Fases + Neutro + Tierra, 32 A, 10.0 kW
Largo x Ancho x Alto:	4,085 x 2,275 x 1,455 mm 4,230 x 2,500 x 2,185 mm (Tapas abiertas)
Peso:	2,670 kg

ENCOLADORA EVA/HOTMELT



*fotos referenciales; algunos accesorios son complementarios, solicite información.

kpa Graphic Industry

Marca: Horizon
Modelo: BQ 240
Año de Fabricación: 2000
Serie: 22543
Procedencia: Japón
Formato: Min. 75 x 75 mm
Max. 320 x 320 mm
Grosor de Lomo: 1 - 40 mm
Velocidad: 300 libras/hora
Contador: Si
Conexión Eléctrica: 380 V 1.5 kW
Transformador Incluido
Ajuste de tensión de resorte y ajuste de rodillo de alimentación

ENCOLADORA



*fotos referenciales, algunos accesorios son complementarios, solicite información.

Marca: Horizon
Modelo: BQ440
Encuadernación Max.: 320 x 320mm
Encuadernación Max.: 110 x 145mm
Grosor de encuadernación: 1 - 40mm
4 Mordazas
Pegamento caliente (EVA o Hot Melt)
Encolado lateral termofusible
Alimentador de tapas con aspiración
Detección de doble hoja

Horizon
BQ440
320 x 320mm
110 x 145mm
1 - 40mm

kpa Graphic Industry

TROQUELADORA AUTOMÁTICA



*fotos referenciales, algunos accesorios son complementarios, solicite información.

Marca: Heidelberg
Modelo: Zylinder S
Año de Fabricación: -
Procedencia: Alemania
Formato: 720 x 540 mm
Alimentación: Automática
Velocidad: 2,800 Troqueles/Hora
Motor: 8,3 HP
Peso: 5,265 kg
Conexión Eléctrica: 380 V Trifásico 6.5 kW
Dimensiones: 1,900 x 3,500 x 1,700 mm

kpa Graphic Industry

IMPRESORA OFFSET



*fotos referenciales, algunos accesorios son complementarios, solicite información.

Marca:	Roland
Modelo:	Ultra RZU IV
Año de Fabricación:	1967
Colores:	2
Formato de Papel Max.:	780 x 1.120 mm
Formato de Papel Min.:	475 x 625 mm
Formato de Impresión Max.:	760 x 1.100 mm
Placa de Impresión:	925 x 1.130 mm x 0,5 (espesor)
Mantilla:	1.060 x 1.160 mm x 1,8 (espesor)
Dimensiones:	6.930 x 4.010 x 2.650 mm
Alto de Entrada:	1.400 mm
Alto de Salida:	1.050 mm
Peso Max. Entrada:	1.500 kg
Velocidad:	7.300 Pliegos / Hora
Peso:	19.060kg
Peso específico del Piso:	3.200 kg/m ²

kpa Graphic Industry

IMPRESORA OFFSET



*fotos referenciales, algunos accesorios son complementarios, solicite información.



Marca: Ryobi
Modelo: 524 GX
Año de Fabricación: 2010
Formato Max.: 520 x 375 mm
Impresiones: Aprox. 50 millones
Semi Autoplate S-APC
PCS Mesa de Control
PDS - E
Sistema de Humectación Ryobimatic Technotrans
Lavadores Automáticos de Rodillos
Lavadores Automáticos de Mantilla
Lavador Automático de Cilindro
Grafix Polvo Anti Repinte

IMPRESORA OFFSET



*fotos referenciales, algunos accesorios son complementarios, solicite información.

Marca:	Heidelberg
Modelo:	PM 74 4
Año de Fabricación:	2005
Serie:	PM 740976
Formato max.:	740 x 530 mm
Formato min.:	280 x 210 mm
Colores:	4
Maquina en Linea	Sin Perfector / Volteo
Espesor max.:	0.4 mm
Velocidad max.:	12,000 Pliegos / hora
Consola a distancia con:	Control de Tinteros y Registro
Procedencia:	Alemania
Conexión Eléctrica:	380V Trifásico con N 50 Hz
Technotrans	
Polvo Antirepinte	
Banda de Succión en la mesa de Entrada	
Control de Registro Lateral	
Entrada en escalera	

kpa Graphic Industry

COMPRESORA DE AIRE



*fotos referenciales, algunos accesorios son complementarios, solicite información.

kpa Graphic Industry

Marca:	Kaeser
Modelo:	KC 630 & EPC 640-250
Año de Fabricación:	2006
Serie:	1021 & 1011
Volumen Max.:	440 L/min
Presión Max.:	10 bar
Revoluciones:	1,450 rpm
Electronica:	400 V, 3 Fases, 50 Hz, 3 kW
Tanque:	250 L

Este compresor profesional viene con un tanque amortiguador de 250 litros y un ventilador de refrigeración.

Este equipo puede producir y suministrar aire a alta presión de volumen para equipos de prensa, impresión, preimpresión y postimpresión.

Por supuesto, también se puede utilizar para otras máquinas o propósitos.

GUILLOTINA



*fotos referenciales; algunos accesorios son complementarios, solicite información.

kpa Graphic Industry

Marca:	Polar
Modelo:	115 ED
Año de Fabricación:	1998
Ancho de Corte:	1.150 mm
Alto de Corte:	165 mm
Mesas Laterales:	Si, cromada con colchón de aire
Sensores de Seguridad:	Si
Mesa:	Cromada con colchón de Aire
Cuchillas:	1 + 1 de Repuesto
Programación:	Si, original
Pantalla:	12" a Color
Prensa:	Regulable de 150 a 4500 daN
Serie:	5831674
Consumo Eléctrico:	4,3 kW
Amperaje:	17,5 A
Conexión Eléctrica:	235V Trifásico

GUILLOTINA



*fotos referenciales, algunos accesorios son complementarios, solicite información.

Marca:	Wohlenberg
Modelo:	115
Año de Fabricación:	2005
Procedencia:	Alemania
Profundidad de Alimentación:	1,115 mm
Ancho de Corte:	1,115 mm
Altura de Corte:	165 mm
Corte Mínimo:	20 mm
Altura de Mesa:	870 mm
Presión de Prensa:	Min. 350 daN Max. 4,500 daN
Velocidad de Peine:	300 mm/s
Conexión Eléctrica:	380 V Trifásico 7 kVA
Peso:	3,200 kg
Dimensiones:	2,420 x 2,560 x 1,640 mm

kpa Graphic Industry

GUILLOTINA

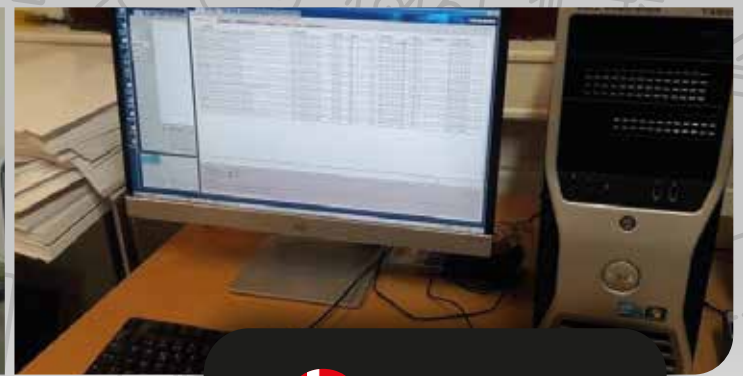
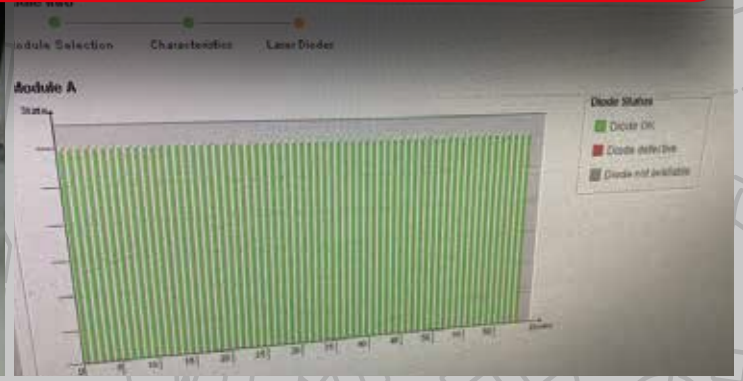


*fotos referenciales, algunos accesorios son complementarios, solicite información.

Marca:	Schneider
Modelo:	115 S-Line
Año de Fabricación:	1998
Colchón de Aire:	Si, también en mesas laterales
Mesa Principal:	Cromada
Mesas Laterales:	MDF
Sensores de Seguridad:	Si
Pantalla Táctil:	Si, de 15" a Color
Conexión Eléctrica:	400 V Trifásico 17 A 8 kW
Funcionamiento:	Hidraulico
Ancho de Corte (A):	1,115 mm
Profundidad de Mesa (B):	1,150 mm
Altura de Boca (C):	170 mm
Altura de Mesa (D):	900 mm
Ancho de Maquina (E):	2,020 mm
Profundidad de Maquina (G):	2,287 mm
Altura de Maquina (H):	1,620 mm
Peso:	2,750 kg

kpa Graphic Industry

COMPUTER TO PLATE CTP



*fotos referenciales, algunos accesorios son complementarios, solicite información.

Marca: Heidelberg
Modelo: SupraSetter 74
Año de Fabricación: 2008
Formato Max.: 656 x 760 mm
Formato Min.: 240 x 240 mm
Espesor de Placa: 0.15 - 0.30 mm
Velocidad Min.: 22 Placas / hora
Capacidad de Bandeja: 100 de 0.15 mm o 50 de 0.30 mm
Resolución: 2,540 dpi
Serie: PL002162
Contador de Material: 89,188.51 m²
Contador de Placas: 198,162 unidades
Tiempo de Exposición: 5,355.09 horas
Exactitud de Registro: ± 5 µm
Dimensiones: 1,550 x 1,218 x 1,350 mm
Conexión Eléctrica: 200 - 240V 60Hz 10A Trifásico
Incluye Ponchadora
Incluye RIP
Incluye Revelador y Unidad de Engomado
Incluye Apilador de Placas PST48, Probado por Fabrica en el 2010.

kpa Graphic Industry



kpa

**SOLUCIONES
INTEGRALES PARA
LA INDUSTRIA
GRÁFICA**

WWW.KPAPERU.COM